



AURA – Unità Fancoil Pavimento / Soffitto

CFF(A)C – CFF(A)U

Presentazione Prodotto

Nuovo fancoil Pavimento/Soffitto: AURA

AURA è la nuova unità fancoil per installazione a pavimento o soffitto che garantisce **alto comfort** e dal **design elegante**.

Viene introdotta con un ampio range di configurabilità per renderla adatta ad **ambienti domestici e terziari**.

Grazie ai **sistemi di controllo in dotazione standard**, l'unità è già predisposta per gestione singola, di gruppo o centralizzata.



Nuovo fancoil Pavimento/Soffitto: AURA

DESIGN

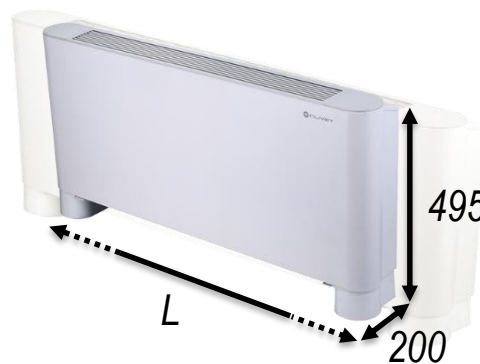
L'estetica dell'unità è stata progettata da **designer italiani**, adatta ad ambienti moderni ed eleganti, sia domestici che del terziario.

COMPATTEZZA

Nonostante l'ampio range di potenze disponibili, l'unità presenta **solo 200mm di spessore**.



Taglia 1-2: 790
Taglia 3-4: 1.020
Taglia 5-8: 1.240
Taglia 9-10: 1.360



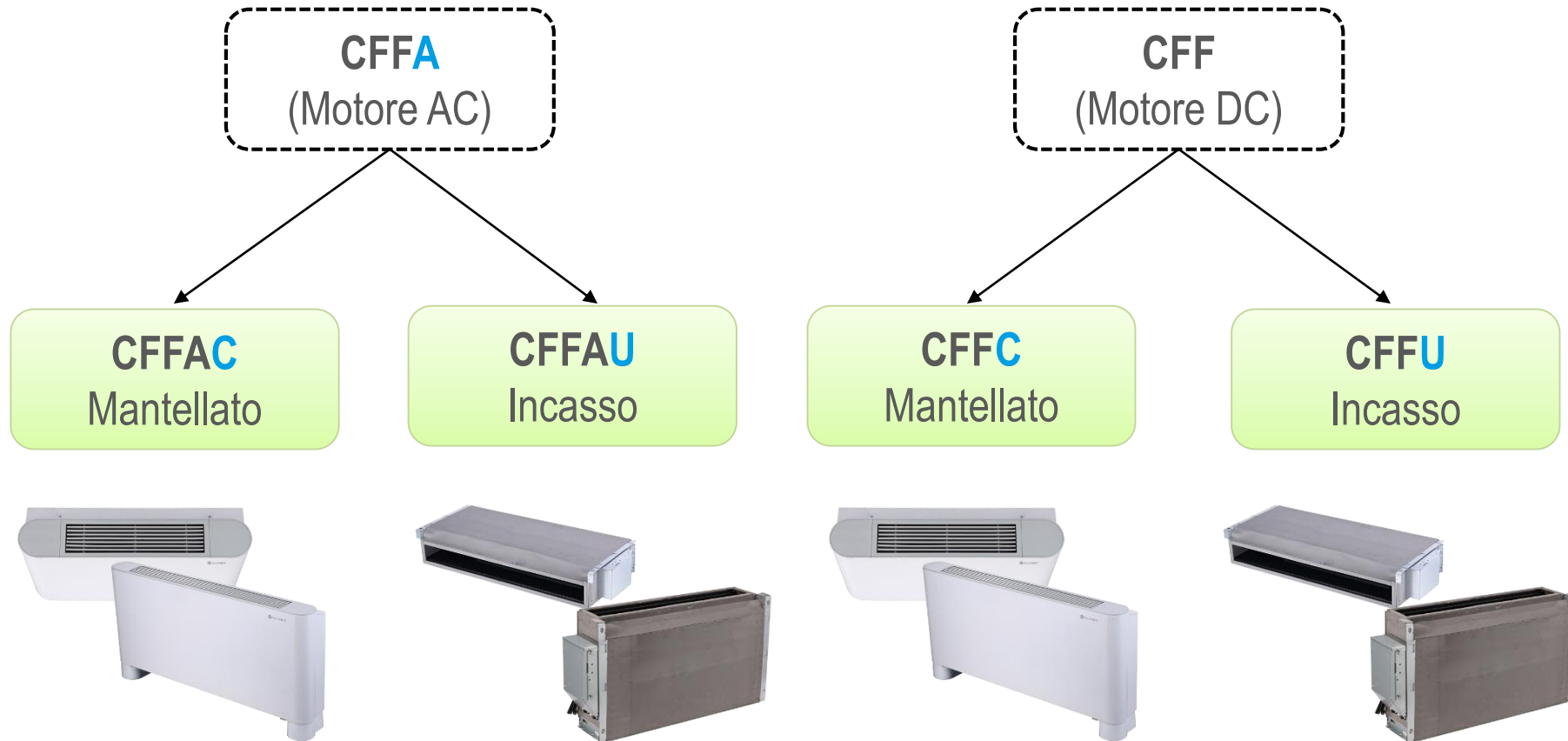
Taglia 11-12



Range Prodotto

VERSIONI

AURA è disponibile in **4 versioni**:


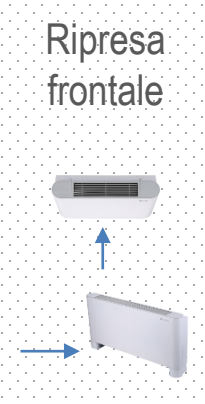


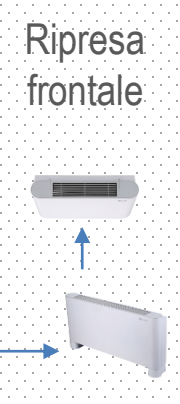


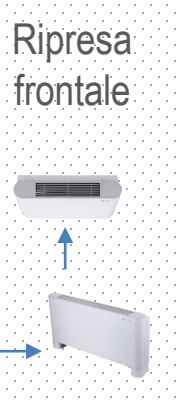






Range Prodotto

CONFIGURAZIONI

AURA è disponibile in un'ampia varietà di configurazioni:

Nota: le configurazioni nelle aree tratteggiate saranno disponibili nella seconda metà del 2020

Pavimento / Soffitto											
Motore DC				Motore AC							
2 tubi		4 tubi		2 tubi		4 tubi					
Mantellato	Incasso	Mantellato	Incasso	Mantellato	Incasso	Mantellato	Incasso				
Ripresa dal basso 	Ripresa frontale 	Ripresa dal basso 	Ripresa dal basso 	Ripresa frontale 	Ripresa dal basso 	Ripresa dal basso 	Ripresa frontale 	Ripresa dal basso 	Ripresa dal basso 	Ripresa frontale 	Ripresa dal basso 

Range Prodotto

CAPACITA'

Ampio range di capacità disponibili:

Motore AC (2 tubi)

Alta velocità ventilazione	Taglia	1	2	3	4	5	6	7	8	9	10	11	12
Raffrescamento	<i>kW</i>	1,65	2,25	2,65	3,05	3,85	4,2	4,65	5,35	6	6,75	7,35	8,25
Riscaldamento	<i>kW</i>	1,85	2,35	3,05	3,15	4,1	4,3	5,2	5,7	6,15	7,15	8,2	8,5

Motore DC (2 tubi)

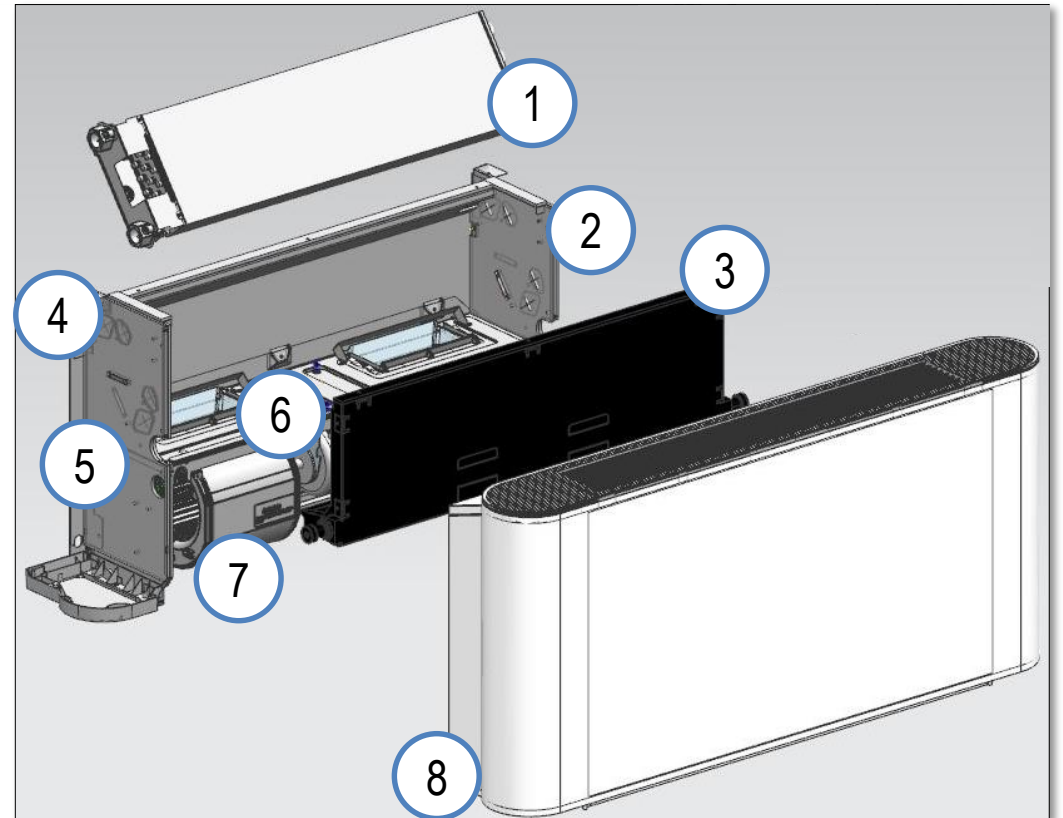
Alta velocità ventilazione	Taglia	1	2	3	4	5	6	7	8	9	10	11	12
Raffrescamento	<i>kW</i>	1,5	1,95	2,35	2,85	3,5	3,9	4,3	4,85	5,6	6,35	7,35	8,25
Riscaldamento	<i>kW</i>	1,57	2,05	2,6	2,95	3,8	4	4,7	5,25	6	7,05	8,05	8,7

Specifiche di prodotto

COMPONENTI

Componenti principali

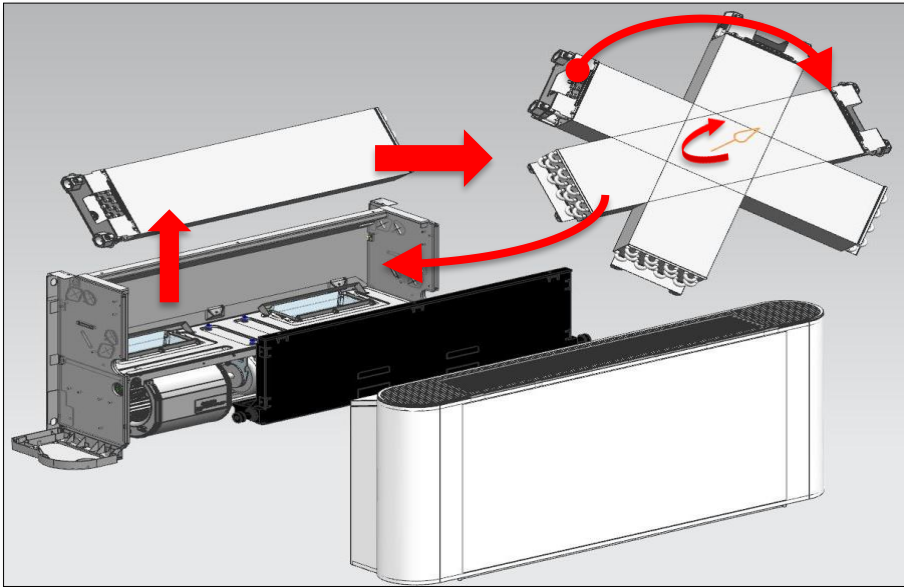
1. Scambiatore rame/alluminio, con rivestimento idrofilico
2. Quadro elettrico
3. Bacinella a L
4. Attacchi acqua da 3/4"
5. Scarico condensa ($\Phi 18,5\text{mm}$)
6. Ventilatore centrifugo
7. Filtro lavabile (classe G2)
8. Mantello in lamiera zincata



Specifiche di prodotto

INSTALLAZIONE

Le **connessioni dell'acqua** possono essere **spostate sul lato opposto dell'unità**, semplicemente ruotando lo scambiatore di calore.



L'interfaccia utente cablata in dotazione può essere installata a **bordo macchina**, da entrambi i lati, o **remotizzata a muro**.



Specifiche di prodotto e funzioni

INTERFACCIA UTENTE A FILO

L'unità è fornita **di serie** con **Interfaccia a filo**, sia per la versione DC che AC.

Lo schermo **touch e retroilluminato** permettono il meglio dell'usabilità per l'utente, sia in installazione a bordo macchina o remotizzata.

La funzione **Follow-me**, disponibile per la versione DC, permette di spostare la lettura della temperatura sul sensore presente all'interno dell'interfaccia.

Versione DC



KJR-75

Versione AC



KJR-86

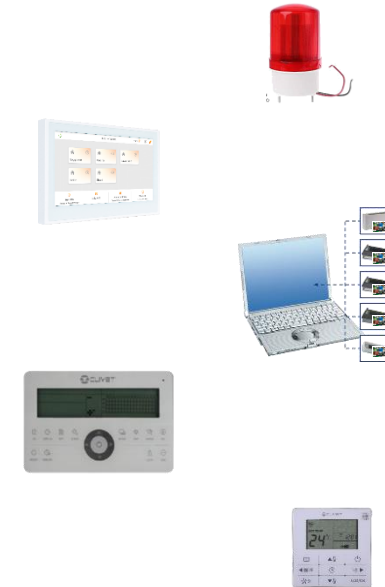
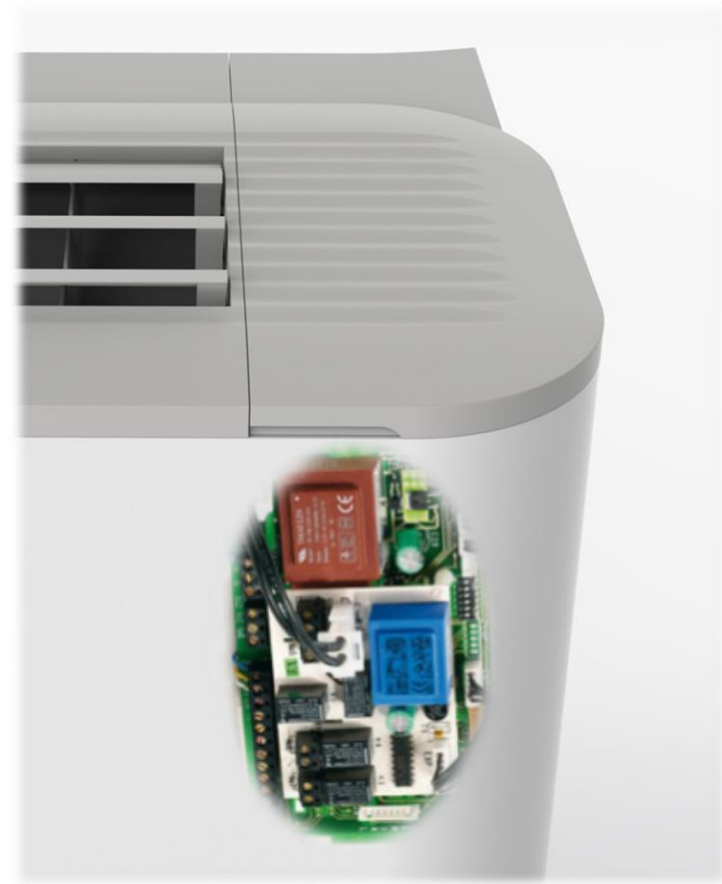
	Versione DC	Versione AC
Touch / Retroilluminazione	✓	✓
2 tubi / 4 tubi	✓	✓
Funzioni base	✓	✓
Nr. Velocità ventilazione	7 + AUTO	3 + AUTO
Follow-Me	✓	-
Timer	-	✓
Porta Modbus	-	✓

Specifiche di prodotto e funzioni

FUNZIONI CONTROLLO: Versione DC

CFFC e **CFFU** (Versioni DC) sono equipaggiate con una **scheda elettronica**, che permette le seguenti operazioni:

- input **0-10V** per controllo velocità ventilazione
- input **On/Off** con contatto pulito
- **Allarme** remoto
- **ELFOControl³**
- Compatibilità **Modbus BMS**
- **Controlli centralizzati** (Porta XYE)
- Compatibile con KJR-90 (Porta XYE)



FUNZIONI CONTROLLO: Versione AC



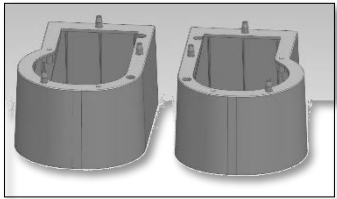
CFFAC e **CFFAU** (Versioni AC) sono equipaggiate con una **morsettiera**, che permette le seguenti operazioni :

- Controllo ventilazione a **3 velocità**
- Compatibilità **ELFOControl³** (porta Modbus Interfaccia Utente)
- Compatibilità **BMS Modbus** (porta Modbus Interfaccia Utente)

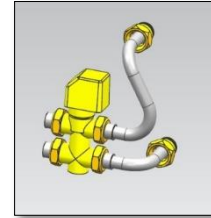


Accessori

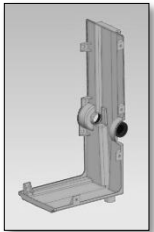
ACCESSORI OPZIONALI



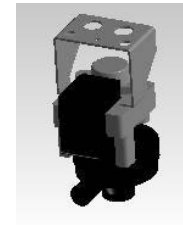
KDTX – Piedini per installazione a pavimento



3V2X – Kit valvole 3 vie On/Off



BRVHX – Vaschetta condensa ausiliaria



CDPX – Pompa scarico condensa

Accessori

ACCESSORI OPZIONALI: Solo versione DC



KJR-90D – Interfaccia utente cablata



KJR-150A – Controllo di gruppo



LONGW64 – Interfaccia Lonworks



CCM30-B – Controllo centralizzato



CCM09 – Controllo centralizzato



CCM08 – Interfaccia Bacnet

Principali caratteristiche

AURA Principali caratteristiche:

- Design **compatto** ed **elegante**
- Versioni **AC** e **DC**
- Ampio nr di **configurazioni**
- Ampio range di **taglie** (1,5-8,5kW)
- Installazione **flessibile**
- Interfaccia Utente di serie (bordo macchina/muro)
- Compatibilità **ELFOControl³**
- **Porta Modbus** di serie



www.clivet.com



A Group Company of
 Midea